

Petit guide pratique mai 2023



PROTÉGEONS NOS LACS



L'hon.
Marie-Claude
BIBEAU
Députée
Compton-Stanstead

Lac Bromont
© RAPPEL - Regroupement des associations pour la
protection de l'environnement des lacs et des bassins versants



Bonjour,

Vos trois députées libérales des Cantons-de-l'Est, en collaboration avec le Conseil régional de l'environnement de l'Estrie (CREE), vous ont préparé ce petit guide pratique pour la protection de nos lacs.

Notre objectif est de vous informer sur les dangers que présentent les espèces exotiques envahissantes comme le myriophylle à épis et la moule zébrée, et sur ce que vous pouvez faire pour contribuer à la protection de la santé de nos lacs.

Il faut savoir que toutes les embarcations et équipements nautiques, de la planche à pagaie au gros bateau moteur, en passant par le kayak, la chaloupe et le ponton, peuvent contribuer à la propagation des espèces envahissantes.

La vigilance s'impose!

Dans ce petit guide pratique, vous trouverez aussi quelques-unes des initiatives qui ont été entreprises par certaines de nos associations de lacs.

Joignez-vous au mouvement et passez un bel été!

Marie-Claude Bibeau, députée de Compton-Stanstead

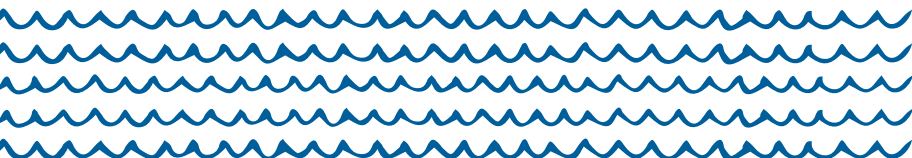
Élisabeth Brière, députée de Sherbrooke

Pascale St-Onge, député de Brome-Missisquoi



Table des matières

Mot des députées.....	2
Qu'est-ce-qu'une espèce exotique aquatique envahissante?.....	4
Comment elles se propagent?.....	4
Comment éviter la propagation?.....	5
Les principales espèces exotiques envahissantes présentes dans les Cantons-de-l'Est.....	6-7
L'importance de régler la navigation.....	8
Le nautisme intelligent.....	9
Certaines de nos associations de lacs des Cantons-de-l'Est.....	10-11-12-13
Les organismes régionaux.....	14-15
Comment se joindre au mouvement de protection de nos lacs?.....	16
Coordonnées.....	16



Qu'est-ce qu'une espèce exotique aquatique envahissante?

Deuxième cause de perte de biodiversité à l'échelle mondiale, les espèces exotiques envahissantes entraînent d'importants impacts environnementaux, sociaux et économiques dans notre région dont :

- Perte d'habitat pour plusieurs espèces indigènes;
- Entraîner une perte de la biodiversité;
- Contraintes pour la navigation, la baignade et la pêche;
- Efforts et coûts importants pour les contrôler;
- Dommages et coûts d'entretien des infrastructures d'approvisionnement en eau potable.

Les espèces exotiques envahissantes peuvent être animales, végétales ou des micro-organismes qui sont introduits dans des milieux autres que leurs aires naturelles.

Comment se propagent-elles?

Les riverains et les touristes peuvent être des vecteurs de propagation. De la planche à pagaie au gros bateau moteur, en passant par le kayak, la chaloupe et le ponton, toutes les embarcations et équipements nautiques peuvent contribuer à la multiplication et à la dispersion d'espèces exotiques aquatiques envahissantes.

Plusieurs actions peuvent être posées par les utilisateurs d'embarcations de plaisance et d'accessoires flottants pour réduire les risques d'introduction et de propagation.

La première étape est d'abord de s'informer!



© Le Reflet du lac | Pierre-Olivier Girard



Comment éviter la propagation?

1. **Inspectez** votre embarcation (bateau, motomarine, kayak, planche à pagaie) et enlevez tout résidu de plantes, organismes ou autres en les jetant à la poubelle.
2. **Videz** toute eau pouvant se retrouver dans votre embarcation ou votre matériel (ex. pagaie, moteur, cale, etc.).
3. **Lavez** tout le matériel ayant été en contact avec l'eau (bateau, canot, motomarine, pagaie, glacière, etc.).
4. **Répétez** toutes ces étapes à chaque fois que vous visitez un nouveau plan d'eau.

Il y a plusieurs stations de lavage d'embarcations dans notre région. Trouvez la plus près de votre lieu de navigation sur le site : foretouverte.gouv.qc.ca



Les principales espèces exotiques envahissantes présentes dans les Cantons-de-l'Est

1. LA MOULE ZÉBRÉE

Petit mollusque d'eau douce qui peut mesurer environ 2,5 cm. On la reconnaît par ses rayures, sa forme triangulaire et ses filaments qui l'attachent aux substrats.

2. LE MYRIOPHYLLE À ÉPI

Plante aquatique vivace à croissance et prolifération rapide. On le distingue par ses feuilles qui portent entre 12 et 24 paires de folioles : un seul segment suffit pour qu'une nouvelle pousse prenne racine.

3. LE CLADOCÈRE ÉPINEUX

Minuscule crustacé de 1 à 1,5 cm. La queue dotée de trois paires d'épines acérées de ce zooplancton est longue de plus de la moitié de son corps.

4. L'ÉCREVISSE À TACHES ROUGES

La taille de l'écrevisse à taches rouges est supérieure à celle des autres écrevisses. Sans ses pinces, elle mesure environ 10 cm. Les pointes noires sur le bout de ses pinces permettent de l'identifier facilement.

5. LA VIVIPARE GÉORGIENNE

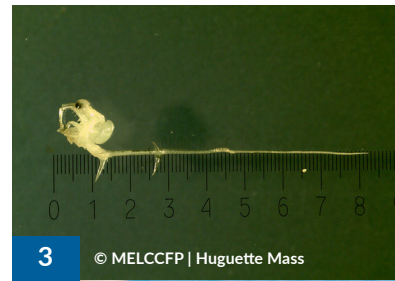
Sphérique, ses spires sont séparées par des sutures profondes. Elle mesure 3,5 cm ou moins et sa couleur va du jaune au brun verdâtre. Elle présente trois ou quatre bandes spirales rouge-brun. L'opercule prend la forme d'une oreille ornée de stries d'accroissement concentriques.



1 © BLEU MASSAWIPPI



2 © PARCS CANADA



3 © MELCCFP | Huguette Mass



4 © Doug Watkinson



3 © Emily DeBolt



5 © Invading Species Awareness Program



L'importance de règlementer la navigation



Avec Transport Canada et maintenant le ministère des Affaires municipales du Québec, nous poursuivons nos efforts afin que la navigation de plaisance puisse être encadrée par les municipalités qui le souhaitent pour des fins de sécurité et de protection de l'environnement et ce, tout en assurant le libre accès à nos plans d'eau.

Dans la région, les municipalités sont de plus en plus nombreuses à utiliser les pouvoirs qui relèvent de leur juridiction, notamment en ce qui a trait au contrôle des accès aux plans d'eau avec, comme par exemple, des vignettes certifiant le lavage de l'embarcation, ou encore la mise en place d'instance de surveillance et de contrôle.



Le nautisme intelligent

Financement fédéral 258 776 \$

Ayant pour vision de faire du lac Massawippi un modèle canadien en matière de nautisme, l'organisme **Bleu Massawippi** poursuit depuis 2017 des recherches qui lui permettent de répertorier les zones écologiquement sensibles du lac sur une carte évolutive.

Nous vous invitons à télécharger l'application *Ondago* lorsque vous naviguez sur le lac Massawippi. Vous pourrez vous localiser et adapter votre conduite en fonction de la zone dans laquelle vous vous trouvez.



ONDAGO



Il est intéressant de souligner que **Bleu Massawippi** a été la première organisation environnementale à obtenir des fonds de Transport Canada. C'est grâce à notre leadership régional que le ministère fédéral reconnaît dorénavant l'importance d'encadrer la navigation de plaisance, non seulement pour des raisons de sécurité nautique, mais aussi afin de protéger l'environnement.

Les travaux permettent, entre autres, de mieux comprendre les impacts causés par la navigation (vagues causées par la vitesse, déchetage des algues causé par les hélices des moteurs dans les zones peu profondes, etc.).

Les données recueillies permettront aussi la prise de décisions basées sur la science lorsque viendra le temps de règlementer la navigation de plaisance.

Certaines de nos associations de lacs des Cantons-de-l'Est



Le lac Lovering

Fondée en 1970, la **Société de conservation du lac Lovering (SCLL)** voit à la conservation du lac, à la qualité de ses eaux et de ses sources d'approvisionnement, ainsi qu'à la protection de sa faune et de sa flore. En collaboration avec les instances régionales et gouvernementales, et avec ses usagers, elle veille à la préservation du lac.

Depuis 2013, les bénévoles ne cessent de lutter contre le myriophylle à épis. La pose de toiles de jute s'est avérée efficace et, en 10 ans, la superficie des herbiers a diminué d'environ 60 %.

En 2023, la **SCLL** se concentrera sur la formation d'une équipe et s'attaquera à la présence d'une autre espèce exotique envahissante : la vivipare géorgienne.



© SCLL | Marcel Dunn

Le lac Memphrémagog

Le **Memphrémagog Conservation (MCI)** est un organisme à but non lucratif créé par trois riverains en 1967. Il veille à la protection, la conservation et l'amélioration du lac Memphrémagog et de son bassin versant.

En plus de travailler avec les municipalités, le gouvernement et les citoyens pour réaliser des actions concrètes, il s'appuie sur la connaissance scientifique pour informer, conscientiser et responsabiliser la population. Il assure ainsi la santé environnementale et la beauté naturelle des écosystèmes.

Présentement, le **MCI** planche sur plusieurs initiatives telles le suivi des moules zébrées et du myophylle à épis, une étude binationale sur les éléments nutritifs et enfin, les impacts environnementaux des bateaux à moteur.

Coventry

En collaboration avec Memphrémagog Conservation ainsi qu'avec leurs collègues provinciaux et municipaux, vos trois députées fédérales suivent attentivement les développements entourant l'agrandissement du site d'enfouissement de Coventry au Vermont, notamment au niveau du traitement et de la disposition des eaux de lixiviation.



© Jean-Philippe Boulet, wikimedia

Financement
fédéral 60 000 \$



Le lac d'Argent



Le lac Massawippi



Financement
fédéral 136 143 \$

Fondée en 1962, l'association des résidents du lac d'Argent a pour mission de protéger et valoriser la qualité de l'eau près des rives et du bassin versant du lac d'Argent, dans la municipalité d'Eastman.

En 2022, l'association a procédé à l'installation de 40 000 pi² de toiles pour recouvrir le myriophylle à épis, grâce à l'aide de son équipe de bénévoles et d'administrateurs dévoués. L'installation d'une bâche ou une toile en jute permet de lutter contre la propagation de cette espèce exotique envahissante. Cette méthode permet d'empêcher la croissance verticale du myriophylle à épis.



Lac d'Argent
© ARPELA



Lac d'Argent
© ARPELA

Les premiers indices de contamination à la moule zébrée sont apparus en octobre 2021 au lac Massawippi. Un comité de gestion de crise fut aussitôt créé par **Bleu Massawippi** avec la collaboration du ministère des Forêts, de la Faune et des Parcs (MFFP), Pêches et Océans Canada (MPO), le COGESAF et la Régie du Parc Régional Massawippi.

En raison de son taux de calcium élevé, le lac Massawippi est reconnu par les experts comme le lac le plus vulnérable du sud du Québec. Compte tenu de cela, l'organisme redouble ses efforts, suit un protocole de détection rigoureux et multiplie les efforts de prévention.



Les organismes régionaux



Lac des Nations

Action Saint-François est un organisme environnemental qui réalise des activités de nettoyage des cours d'eau, de végétalisation des rives et de sensibilisation à la protection de l'environnement.



Les organismes régionaux (suite)



Conseil régional de l'environnement de l'Estrie

Le **CREE** est un acteur essentiel en environnement, à savoir en protection de la biodiversité, en mobilité durable, en gestion des matières résiduelles et en verdissement. Le **CREE** agit pour la protection de la biodiversité dans la lutte aux espèces exotiques aquatiques envahissantes et coordonne, depuis 2018, la table estrienne.

Pour mieux comprendre les mouvements des embarcations de plaisance d'un lac à un autre, d'identifier plus précisément les lieux à haut risque et de cibler leurs efforts, suivez les **codes QR** qui seront placés aux rampes de mise à l'eau de plusieurs lacs dans les Cantons-de-l'Est.

Regroupement des associations pour la protection de l'environnement des lacs et des bassins versants

Le **RAPPEL** a pour mission de promouvoir la protection et la préservation des lacs, cours d'eau et milieux humides du Québec et de soutenir, par son expertise, les personnes et les organismes qui y sont engagés.

Conseil de gouvernance de l'eau des bassins versants de la rivière Saint-François

Le **COGESAF** a pour mandat de réaliser la gestion intégrée des ressources en eau de la zone de gestion intégrée Saint-François.



Parc national du Mont-Orford
Jouvence | Municipalité d'Eastman

Comment se joindre au mouvement de protection de nos lacs?

Nous sommes choyés dans les Cantons-de-l'Est d'avoir de si nombreux bénévoles qui travaillent sans relâche à la protection de nos lacs.

Les associations proposent diverses actions, comme par exemple des corvées de nettoyage, qui leur permettent d'assurer un suivi de la qualité de l'eau et d'en protéger la faune et la flore. Vous pouvez joindre l'association d'un lac bénévolement ou en devenir membre.

SCANNEZ
MOI



Trouvez rapidement les coordonnées des associations de lacs de notre région ainsi que des compléments d'informations, des ressources et des initiatives.

Coordonnées de vos députées

L'hon.
Marie-Claude
BIBEAU

Députée
Compton-Stanstead

175, Queen
Sherbrooke, QC J1M 1K1
819 347-2598

marieclaudelibeau.libparl.ca
marie-claude.bibeau@parl.gc.ca

L'hon.
Pascale
ST-ONGE

Députée
Brome-Missisquoi

145, de Sherbrooke
Cowansville, QC J2K 5E7
450 263-5026

pascalestonge.libparl.ca
pascale.st-onges@parl.gc.ca

Élisabeth
BRIÈRE

Députée
Sherbrooke

1650, King O.
Sherbrooke, QC J1J 2C3
819 564-4200

elisabethbriere.libparl.ca
elisabeth.briere@parl.gc.ca

Practical guide May 2023



SCAN



LET'S PROTECT OUR LAKES



The Hon.
Marie-Claude
BIBEAU

Member of Parliament
Compton-Stanstead

Bromont Lake
© RAPPEL – Regroupement des associations pour la
protection de l'environnement des lacs et des bassins versants



Hello,

Your three Liberal MPs from the Eastern Townships, in collaboration with the Conseil régional de l'environnement de l'Estrie (CREE), have put together this practical guide for the protection of our lakes.

Our goal is two-fold; first, to inform you about the risks posed by exotic invasive aquatic species, such as the Eurasian Water Milfoil and Zebra Mussels; and second; to give you information on how you can contribute to the protection of the health of our lakes.

All watercraft and equipment, from paddleboarding to large motor boats, kayaks, rowboats and pontoons, can contribute to the spread of invasive species.

Vigilance is necessary!

In this practical guide, you will also find some initiatives from our lake associations. Join the movement, and have a great summer!

Marie-Claude Bibeau, MP from Compton-Stanstead

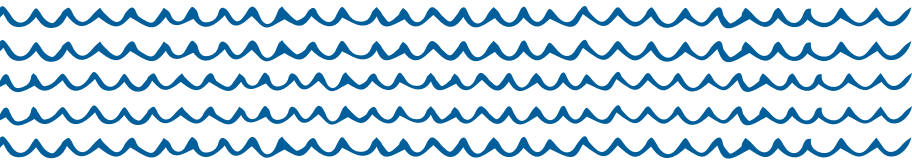
Élisabeth Brière, MP from Sherbrooke

Pascale St-Onge, MP from Brome-Missisquoi



Table of contents

A word from the MPs	2
What are invasive species?.....	4
How do they spread?.....	4
How can we prevent the spread?	5
The main invasive species present in the Eastern Townships.....	6-7
The importance of regulating navigation.....	8
Smart Boating.....	9
Some of our Eastern Townships lake associations	10-11-12-13
Regional organizations	14-15
How to join the movement to protect our lakes	16
Contact information	16



What is an exotic invasive aquatic species?

Invasive species are the second leading cause of biodiversity loss worldwide.

They can be animals, plants, or micro-organisms that are introduced into environments outside their natural region. Invasive species are already causing significant environmental, social, and economic impacts in our region such as:

- Loss of habitat for many native species;
- Constraints on boating, swimming and fishing;
- Loss of biodiversity;
- Significant effort and costs to control them;
- Damage and maintenance costs to drinking water supply infrastructure.

How do they spread?

Shoreline residents and tourists can sometimes be vectors of spread. From paddleboards to large motorboats, kayaks, rowboats and pontoons, all watercrafts and equipment can contribute to the multiplication and spread of exotic invasive aquatic species.

Several actions can be taken by users of recreational boats and accessories to reduce the risks of introduction and spread. **The first step is to become informed!**



© Le Reflet du lac | Pierre-Olivier Girard



How can you prevent the spread?

1. **Inspect your boat** (boat, personal watercraft, kayak, paddleboard) and remove any residual plants, organisms, etc. by throwing them in the garbage;
2. **Drain any water** that may be in your boat or equipment (e.g. paddle, motor, bilge, etc.);
3. **Wash all equipment** that has been in contact with water (boat, canoe, personal watercraft, paddle, cooler, etc.);
4. **Repeat all these steps** each time you visit a new body of water.

There are several boat cleaning stations in our area. Find the one closest to your boating location at: foretouverte.gouv.qc.ca



The main invasive species present in the Eastern Townships

1. THE ZEBRA MUSSEL

Small freshwater mollusc that can measure about 2.5 cm. It can be recognized by its stripes, its triangular shape and the filaments that attach it to the substrate.

2. EURASIAN WATER MILFOIL

A fast-growing and proliferating aquatic perennial plant. It can be distinguished by its leaves, which have between 12 and 24 pairs of leaflets: a single segment is sufficient for a new shoot to take root.

3. SPINY CLADOCERAN

A tiny crustacean measuring 1 to 1.5 cm. This zooplankton has a tail with three pairs of sharp spines and is more than half as long as its body.

4. RED-SPOTTED CRAYFISH

Red-spotted crayfish are larger than other crayfish. Without its claws, it measures about 10 cm. The black spikes on the tips of its claws make it easy to identify.

5. GEORGIAN VIVIPAROUS

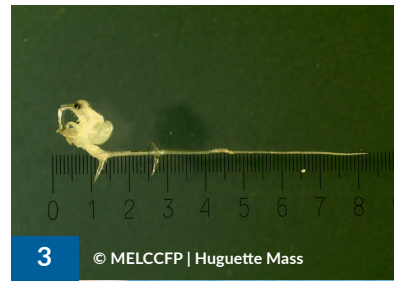
Spherical, with coils separated by deep sutures. It measures 3.5 cm or less and its color ranges from yellow to greenish brown. It has three or four reddish-brown spiral bands. The operculum is shaped like an ear with concentric growth stripes.



1 © BLEU MASSAWIPPI



2 © PARKS CANADA



3 © MELCCFP | Huguette Mass



4 © Doug Watkinson



3 © Emily DeBolt



5 © Invading Species Awareness Program



The importance of regulating navigation



With Transport Canada and the Quebec Ministry of Municipal Affairs, we are pursuing our efforts to ensure that boating can be regulated by the municipalities that wish to do so for safety and environmental protection purposes, all while ensuring free access to our waterways.

In our region, more municipalities are using the powers that fall under their jurisdiction, particularly with regards to controlling access to bodies of water with, for example, stickers certifying boat washing, or setting up surveillance and control mechanisms.



Smart Boating

Federal Funding
\$258 776

With a vision of making Lake Massawippi a Canadian model for boating, **Bleu Massawippi** has been conducting research since 2017 to identify ecologically sensitive areas of the lake on an evolving map.

We encourage you to download the *Ondago* application when you sail on Lake Massawippi. You will be able to locate yourself and adapt your navigation according to the area you are in.



ONDAGO



Bleu Massawippi was the first environmental organization to receive funding from Transport Canada. Thanks to our regional leadership, the federal department now recognizes the importance of regulating boating, not only for reasons of safety, but also to protect the environment.

The work allows for a better understanding of the impact caused by boating, for example, waves caused by speed, or destruction of algae caused by motor propellers in shallow areas.

The data collected will also allow science-based decisions to be made when regulating recreational boating.

Some of our lake associations in the Eastern Townships



Lovering Lake

Founded in 1970, **Lovering Lake Société de conservation** (SCLL) is dedicated to the conservation of the lake, the quality of its waters and water sources, and the protection of its wildlife. In collaboration with regional and governmental authorities, and with its users, it ensures the preservation of the lake.

Since 2013, volunteers have been working to control Eurasian Water Milfoil. The installation of burlap has proven to be effective and, in 10 years, the surface area of the milfoil has been reduced by approximately 60%.

In 2023, the **SCLL** will focus on training a team to tackle the presence of another exotic invasive species: the Georgian Snail.



© SCLL | Marcel Dunn

Lake Memphremagog

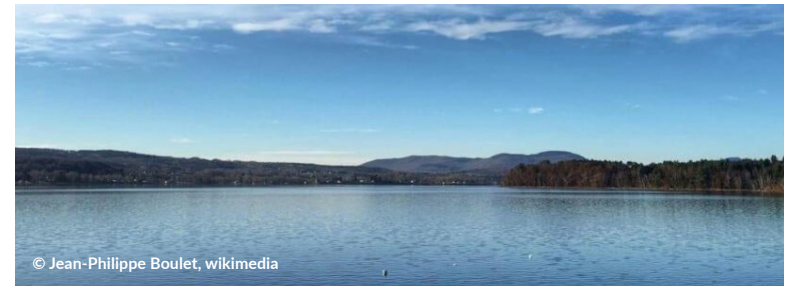
Memphrémagog Conservation (MCI) is a non-profit organization that was founded by three shoreline residents in 1967. It works to protect, conserve, and enhance the health of Lake Memphremagog and its watershed.

In addition to working with municipalities, the government, and citizens to carry out concrete actions, it relies on scientific knowledge to inform the local population and raise awareness. In this way, it ensures the environmental health and natural beauty of ecosystems.

MCI is currently working on several initiatives such as the monitoring of Zebra Mussels and Eurasian Water Milfoil, a bi-national study on nutrients, and the environmental impact of motorboats.

Coventry

In collaboration with Memphremagog Conservation Inc., provincial counterparts, and municipal colleagues, your three Eastern Townships MPs are closely monitoring developments surrounding the expansion of the landfill in Coventry, Vermont, including the treatment and disposal of leachate.



© Jean-Philippe Boulet, wikimedia

Federal Funding
\$60 000

Argent Lake



Founded in 1962, the mission of the **Association des résidents du lac d'Argent** is to protect and enhance the quality of the water near the shores and watershed of Lac d'Argent in the municipality of Eastman.

In 2022, thanks to the help of its team of dedicated volunteers, the association proceeded to install 40,000 sq. ft. of tarp to cover Eurasian Water Milfoil. The installation helps mitigate the spread of this invasive species and prevents its vertical growth.

Federal Funding
\$136 143

Massawippi Lake

The first signs of Zebra Mussel contamination appeared in October 2021 in Lake Massawippi. A crisis management committee was immediately formed with **Bleu Massawippi**, the Ministère des Forêts, de la Faune et des Parcs (MFFP), Fisheries and Oceans Canada, the COGESAF and the Régie du Parc Régional Massawippi.

Due to its high calcium content, Lake Massawippi is recognized by experts as the most vulnerable lake in southern Quebec. Due to this reality, the organization is enhancing its efforts through a rigorous detection protocol and modernized prevention tools.



Regional organizations



Action Saint-François is an environmental organization that carries out activities to clean waterways, revegetate shorelines, and raise awareness about environmental protection.



Regional organizations (suite)

Conseil régional de l'environnement de l'Estrie

The **CREE** is a key environmental organization, namely in biodiversity protection, sustainable mobility, and waste management. They work to protect biodiversity in the fight against invasive aquatic species, and have coordinated the Estrie table since 2018.

By scanning the **QC codes** placed on boat ramps at several lakes in the Eastern Townships, they will access to more information on boat movement, and high-risk areas in our region.



Regroupement des associations pour la protection de l'environnement des lacs et des bassins versants

RAPPEL's mission is to promote the protection and preservation of Quebec's lakes, waterways and wetlands and to support, through its expertise, the people and organizations involved.

Conseil de gouvernance de l'eau des bassins versants de la rivière Saint-François

The **COGESAF**'s mandate is to carry out the integrated management of water resources in the Saint-François area.



Mont-Orford National Park
Jouvence | Eastman Municipality

How to join the movement to protect our lakes?

We are fortunate in the Eastern Townships to have many volunteers working to protect our lakes. The associations propose various actions, such as clean-up operations, which allow them to monitor the quality of the water, and protect the flora and fauna.

You can join a lake association on a voluntary basis or become a member.

SCAN



To quickly find contact information for lake associations in our region as well as additional information, resources and initiatives, please contact your Member of Parliament or local officials.

Contact information

L'hon.
Marie-Claude
BIBEAU

Member of Parliament
Compton-Stanstead

175, Queen
Sherbrooke, QC J1M 1K1
819 347-2598

marieclaudelibbeau.libparl.ca
marie-claude.bibeau@parl.gc.ca

L'hon.
Pascale
ST-ONGE

Member of Parliament
Brome-Missisquoi

145, de Sherbrooke
Cowansville, QC J2K 5E7
450 263-5026

pascalestonge.libparl.ca
pascale.st-onges@parl.gc.ca

Élisabeth
BRIÈRE

Member of Parliament
Sherbrooke

1650, King O.
Sherbrooke, QC J1J 2C3
819 564-4200

elisabethbriere.libparl.ca
elisabeth.briere@parl.gc.ca